

lenovo

Lenovo S850

Quick Start Guide v1.0

English/Русский/Қазақша

 Read this guide carefully before using your smartphone.

Electronic emission notices

European Union conformity



Radio and Telecommunications Terminal Equipment Directive

This product is in compliance with the essential requirements and other relevant provisions of the Radio and Telecommunications Terminal Equipment Directive, 1999/5/EC.

Learn more

To learn more information about your Lenovo smartphone and obtain the latest smartphone manuals, go to: <http://support.lenovo.com/>.

Getting support

For support on network service and billing, contact your wireless network operator. For instructions on how to use your device, go to: <http://support.lenovo.com/>.

Legal notices

Lenovo and the Lenovo logo are trademarks of Lenovo in the United States, other countries, or both. Other company, product, or service names may be trademarks or service marks of others.

Technical specifications



Model and system

Model: Lenovo S850

System: Android 4.4



Dimensions and weight

Height: 141.2 mm (5.56 inches)

Width: 71.5 mm (2.81 inches)

Depth: 8.2 mm (0.32 inches)

Weight: 140 g (0.31 lb)



Processor

Processor: MT6582V/W, quad-core, 1.3 GHz



Camera

Type: CMOS

Pixels: 13.0 megapixels (back) + 5.0 megapixels (front)



Battery

Battery: 2150 mAh



Display

Size: 5 inches

Screen: multi-touch

Resolution: 1280 × 720 pixels

LCD type: IPS

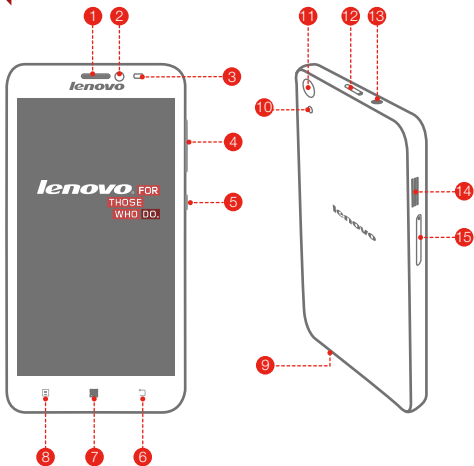


Wireless Communication

Bluetooth 4.0; WLAN; WCDMA, GSM; GPS

① Depending on the measuring method, the dimensions and weight might vary slightly.

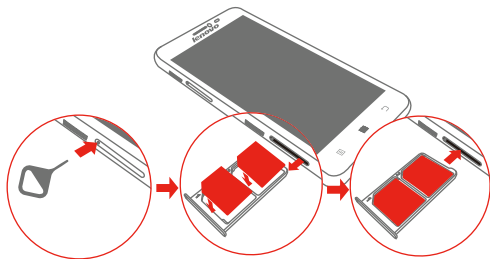
First glance



- | | | |
|----------------------|-----------------------|--------------------------|
| 1 Receiver | 2 Front-facing camera | 3 Light/Proximity sensor |
| 4 Volume buttons | 5 On/Off button | 6 Back key |
| 7 Home key | 8 Menu key | 9 Microphone |
| 10 Flashlight | 11 Rear-facing camera | 12 Micro USB connector |
| 13 Headset connector | 14 Speaker | 15 Micro-SIM-card tray |

Installing the Micro SIM card

A Micro SIM card provided by your carrier is required in order to use cellular services. Install the Micro SIM card as shown.

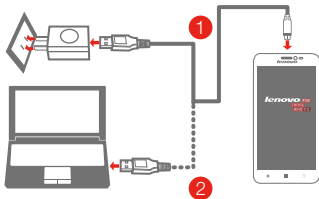


- Step 1.** Insert the SIM eject tool that comes with your smartphone into the hole in the Micro-SIM-card tray.
- Step 2.** Pull out the Micro-SIM-card tray and position the Micro SIM card into the tray in correct orientation.
- Step 3.** Carefully insert the tray with the installed Micro SIM card back into the slot.

- ⓘ Only Micro SIM cards work with your smartphone. Always turn off your smartphone first before you insert or remove a Micro SIM card. Insert or remove a Micro SIM card with your smartphone on may damage your Micro SIM card or smartphone permanently.

Charging the battery

Charge the battery as shown.



Method 1. Connect your smartphone to a power outlet using the cable and USB power adapter that come with your smartphone.

Method 2. Connect your smartphone to a computer using the cable that comes with your smartphone.



Low battery power

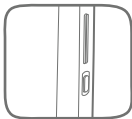


Fully charged



Charging

Turning on or turning off your smartphone



Turn on: Press and hold the On/Off button until the Lenovo logo appears.

Turn off: Press and hold the On/Off button for a few seconds, then tap **Power off**.

Restart: Press and hold the On/Off button for about 10 seconds.

- Your smartphone has a built-in rechargeable battery. For more information about battery safety, see the "Built-in rechargeable battery notice" in the *Important Product Information Guide* shipped with your smartphone. The battery in this product cannot be easily replaced by users themselves.

Русский

- Внимательно прочитайте это руководство перед использованием смартфона.

Замечание об электромагнитном излучении

Соответствие стандартам ЕС



Директива 1999/5/ЕС по средствам радиосвязи и телекоммуникационному окончательному оборудованию

Данный продукт соответствует обязательным требованиям и другим соответствующим положениям директивы 1999/5/ЕС по окончательному радио- и телекоммуникационному оборудованию.

Дополнительная информация

Подробную информацию о данной модели смартфона Lenovo, а также последние руководства по нему см. на веб-сайте <http://support.lenovo.com/>.

Поддержка

Для получения информации об услугах доступа к сети и тарифах обратитесь к оператору беспроводной сети. Для получения инструкций по использованию устройства посетите веб-сайт по адресу: <http://support.lenovo.com/>.

Правовые оговорки

Lenovo и логотип Lenovo являются товарными знаками компании Lenovo в США и/или других странах. Прочие названия фирм, продуктов или услуг могут быть товарными знаками или марками обслуживания других компаний.

Технические характеристики



Модель и система

Модель: Lenovo S850

Система: Android 4.4



Размеры и масса

Высота: 141,2 мм (5,56 дюйма)

Ширина: 71,5 мм (2,81 дюйма)

Глубина: 8,2 мм (0,32 дюйма)

Масса: 140 г (0,31 фунта)



Процессор

Процессор: MT6582V/W, четырехъядерный, 1,3 ГГц



Камера

Тип: CMOS

Разрешение камеры: 13 МП (задняя) + 5 МП (фронтальная)



Аккумулятор

Аккумулятор: 2150 мА/ч



Дисплей

Размер: 5 дюймов

Экран: мультисенсорный

Разрешение: 1280 × 720 пикселей

Тип ЖК-дисплея: IPS



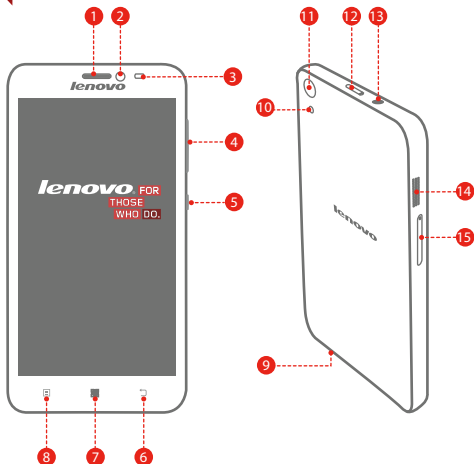
Беспроводная связь

Bluetooth 4.0; WLAN; WCDMA, GSM; GPS



① В зависимости от метода измерения размеры и масса устройства могут различаться.

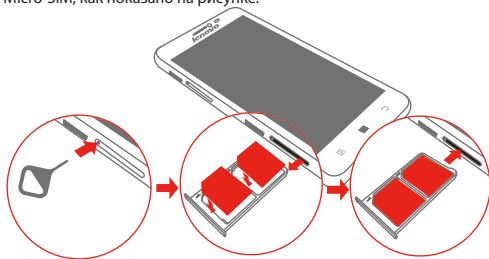
Общий вид



- | | | |
|-------------------------------------|---------------------------------------|-----------------------------|
| 1 Приемник | 2 Фронтальная камера | 3 Датчик света и расстояния |
| 4 Кнопки регулировки громкости | 5 Кнопка включения/отключения питания | 6 Кнопка перехода назад |
| 7 Кнопка перемещения в главное меню | 8 Кнопка меню | 9 Микрофон |
| 10 Вспышка | 11 Задняя камера | 12 Разъем Micro USB |
| 13 Разъем для наушников | 14 Динамик | 15 Лоток карты Micro-SIM |

Установка карты Micro-SIM

Для использования услуг сотовой связи необходима карта Micro-SIM, предоставленная оператором. Установите карту Micro-SIM, как показано на рисунке.

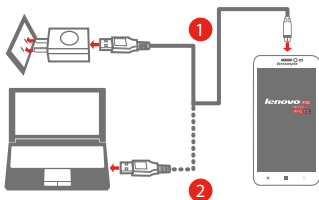


- Шаг 1.** Вставьте инструмент для извлечения SIM-карты, входящий в комплект поставки, в отверстие лотка для карты Micro-SIM.
- Шаг 2.** Потяните и извлеките лоток для карты Micro-SIM, а затем правильно поместите в него карту Micro-SIM.
- Шаг 3.** Осторожно вставьте в лоток с картой Micro-SIM на место.

- ☝ Смартфон поддерживает только карты Micro-SIM. Всегда выключайте смартфон перед установкой или извлечением карты Micro-SIM. Установка или извлечение карты Micro-SIM при включенном смартфоне может повредить карту Micro-SIM или смартфон.

Зарядка аккумулятора

Заряжайте аккумулятор, как показано на рисунке.



- Способ 1.** Подключите смартфон к электрической розетке, используя адаптер питания и кабель USB, входящие в комплект поставки.
- Способ 2.** Подключите смартфон к компьютеру, используя кабель, входящий в комплект поставки.



Низкий заряд



Полностью заряжен



Зарядка

Включение и выключение смартфона



Включение: нажмите и удерживайте кнопку питания до появления логотипа Lenovo.

Выключение: нажмите и удерживайте кнопку питания в течение нескольких секунд, а затем нажмите **Отключить**.

Перезагрузка: нажмите и удерживайте кнопку питания в течение 10 секунд.

- Смартфон оснащен встроенным перезаряжаемым аккумулятором. Для получения дополнительной информации о безопасном использовании аккумулятора см. главу «Замечание по встроенному аккумулятору» в разделе *Важная информация об изделии* руководства, прилагаемом к смартфону. Не рекомендуется самостоятельно выполнять замену аккумулятора данного устройства.

Қазақша



Смартфонды пайдаланбай тұрып осы нұсқаулықты мұқият оқып шығыңыз.

Электрондық сәулелену туралы нұсқаулық

Еуропалық Одақ талаптарына сәйкестік



Радио және телекоммуникациялық терминалдық жабдықтар туралы директива

Бұл өнім 1999/5/ЕС Радио және телекоммуникациялық терминалдық жабдықтар туралы директивасының талаптарына сай.

Қосымша мәліметтер

Lenovo смартфоны туралы қосымша мәліметтер алу және соңғы смартфон нұсқаулықтарына қолжеткізу үшін, келесі мекенжайға өтіңіз:

<http://support.lenovo.com/>.

Қолдау алу

Желілік қызмет және есеп шығару бойынша қолдау үшін сымсыз желі операторына хабарласыңыз.

Құрылғыңызды пайдалану туралы нұсқаулар үшін келесі мекенжайға өтіңіз: <http://support.lenovo.com/>.

Тиісті хабарламалар

Lenovo және Lenovo логотипі Америка Құрама Штаттарындағы, өзге елдердегі немесе екеуіндегі де Lenovo сауда белгілері болып табылады.

Басқа компания, өнім немесе қызмет атаулары басқаларының сауда белгілері немесе қызметтік белгілері болуы мүмкін.

Техникалық сипаттамалары



Үлгі және жүйе

Үлгі: Lenovo S850

жүйесі: Android 4.4



Өлшемі мен салмағы

Биіктігі: 141,2 мм (5,56 дюйм)

Ені: 71,5 мм (2,81 дюйм)

Қалыңдығы: 8,2 мм (0,32 дюйм)

Салмағы: 140 г (0,31 фунт)



Процессор

Процессор: MT6582V/W, төрт ядролы, 1,3 ГГц



Камера

Түрі: CMOS

Пиксель: 13,0 мегапиксель (арты) + 5,0 мегапиксель (алды)



Батарея

Батарея: 2150 мАс



Дисплей

Өлшем: 5 дюйм

Экран: мульти сенсорлық

Ажыратымдылық: 1280 × 720 пиксель

СКД түрі: IPS



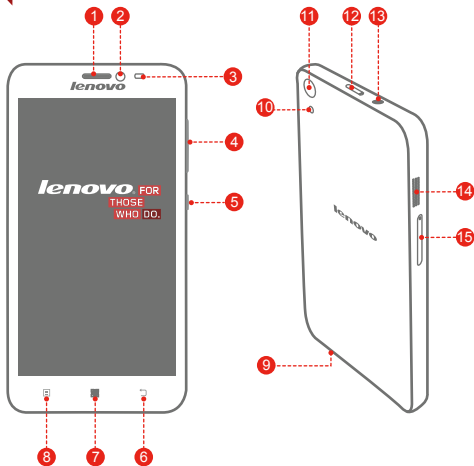
Сымсыз байланыс

Bluetooth 4.0; WLAN; WCDMA, GSM; GPS



① Өлшеу әдісіне байланысты, өлшемдер мен салмақ сәл өзгешеленуі мүмкін.

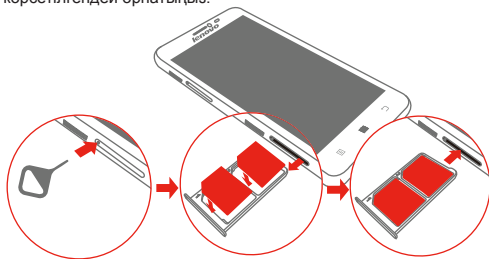
Бірінші танысу



- | | | |
|------------------------------|----------------------|---------------------------|
| 1 Қабылдағыш | 2 Алдыңғы камера | 3 Жарық/ жақындық сенсоры |
| 4 Дыбыс деңгейі түймешіктері | 5 Қосу/өшіру түймесі | 6 Артқа оралу пернесі |
| 7 Басты бет пернесі | 8 Мәзір пернесі | 9 Микрофон |
| 10 Шам | 11 Артқы камера | 12 Micro USB қосқышы |
| 13 Құлаққап қосқышы | 14 Үндеткіш | 15 Микро SIM карта науасы |

Микро SIM картасын орнату

Жеткізуші қамтамасыз еткен микро SIM картасы ұялы құрылғыларды пайдалану үшін қажет. Micro SIM картасын көрсетілгендей орнатыңыз.



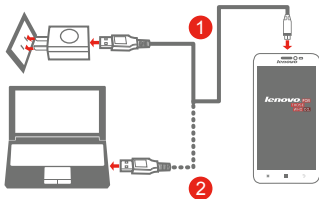
- 1-қадам.** Смартфонмен бірге жеткізілетін SIM картасын шығару құралын микро SIM карта науасындағы саңылауға салыңыз.
- 2-қадам.** Микро SIM карта науасын тартып алып, микро SIM картасын науа ішіне тиісті бағдармен орналастырыңыз.
- 3-қадам.** Орнатылған микро SIM картасымен науаны қайтадан ұяға мұқият салыңыз.

☎ Смартфоныңызбен тек микро SIM карталары ғана жұмыс істейді.

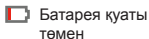
Микро SIM картасын салу не шығару алдында алдымен смартфонды әрдайым өшіріңіз. Смартфон қосулы болғанда микро SIM картасын салу не шығару нәтижесінде микро SIM картасы не смартфон тұрақты зақымдалуы мүмкін.

Батарейаны зарядтау

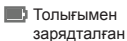
Батарейаны көрсетілгендей зарядтаңыз.



- 1-әдіс.** Смартфонмен бірге жеткізілетін кабель мен USB қуат адаптерін пайдаланып, смартфонды қуат розеткасына жалғаңыз.
- 2-әдіс.** Смартфонмен бірге жеткізілетін кабельді пайдаланып, смартфонды компьютерге жалғаңыз.



Батарея қуаты төмен

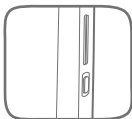


Толығымен зарядталған



Зарядтау

Смартфонды қосу немесе өшіру



Қосу: Қосу/өшіру түймесін Lenovo логотипі пайда болмағанша басып тұрыңыз.

Өшіру: Қосу/өшіру түймесін бірнеше секунд бойы басып тұрыңыз, содан кейін

Power off (Қуатты өшіру) пәрменін түртіңіз.

Қайта қосу: Қосу/өшіру түймесін 10 секунд бойы басып тұрыңыз.

- Смартфонның кірістірілген зарядталмалы батареясы бар. Батарея қауіпсіздігі туралы қосымша ақпарат алу үшін смартфонмен бірге жеткізілетін «Өнім туралы маңызды ақпарат нұсқаулығындағы» **«Кірістірілген зарядталмалы батарея туралы ескерту»** бөлімін қараңыз. Осы өнімдегі батареяны пайдаланушылардың өздері алмастыра алмайды.

First Edition (May 2014) © Copyright Lenovo 2014.

Первое издание (май 2014 г.) © Copyright Lenovo 2014.

Бірінші шығарылым (мамыр, 2014) © Авторлық құқық иесі Lenovo 2014.

Reduce | Reuse | Recycle



55C9A6MXP0

Printed in China